

Freni idraulici Serie 43

Alesaggio $\varnothing 40$
Regolazione in uscita o in rientro
Funzione di Skip-Stop

I freni idraulici Serie 43 sono disponibili con due diverse possibilità di regolazione: uscita regolabile - rientro rapido / uscita rapida - rientro regolabile. Questi freni sono completi di serbatoio di compensazione olio che garantisce un ripristino automatico. La variazione delle velocità si ottiene attraverso un regolatore di flusso incorporato, concepito in modo tale da permettere un' utilizzazione molto ampia e costante. Su richiesta è possibile consegnare questi freni corredati di valvola di stop incorporata, di valvola di accelerazione, oppure di tutte e due le valvole. Per il ripristino dell'olio che si deve effettuare quando il compensatore segna il minimo, usare l'olio tipo OLIR-40 servendosi della pompa Mod. 43N-PMP.



CARATTERISTICHE GENERALI

Tipo di costruzione	a tiranti
Funzionamento	regolato in uscita o regolato in rientro
Carico regolabile	Max. 500 kg (compresa l'inerzia delle masse in movimento)
Temperatura d'esercizio	-10°C ÷ +70°C
Fluido	olio idraulico speciale (chiedere ai nostri tecnici)
Velocità	minima 14 mm/min. massima 15 m/min. (nella direzione non regolata)
Corse standard	50, 100, 150, 200 (corse speciali a richiesta)
Tipi di fissaggio	pedini mod. B-40 (per dimensioni vedere B-41-40)
Esecuzioni speciali	con valvola di STOP o di SKIP e SKIP/STOP

ESEMPIO CODIFICA FRENI IDRAULICI

43N-PS0-40-200

SERIE 43

N = normale
S = speciale

L = serbatoio in linea
P = serbatoio in parallelo

S = spinta (regolazione rientro stelo)
T = trazione (regolazione uscita stelo)

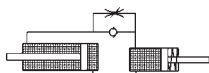
ALESAGGIO in mm

CORSA in mm

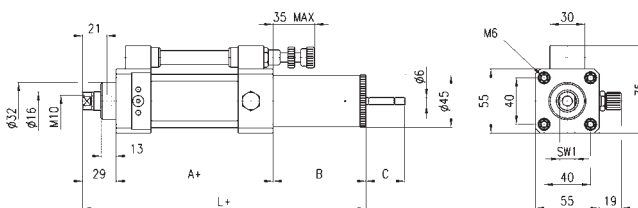
SPECIALE da indicare

A = valvola SKIP
B = valvola SKIP+STOP
V = valvola STOP
O = standard

Freni idraulici Mod. 43N-LTO-40...



(+ significa sommare la corsa)

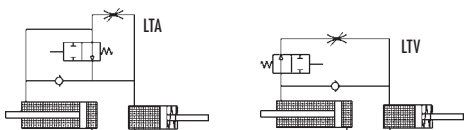


INGOMBRI

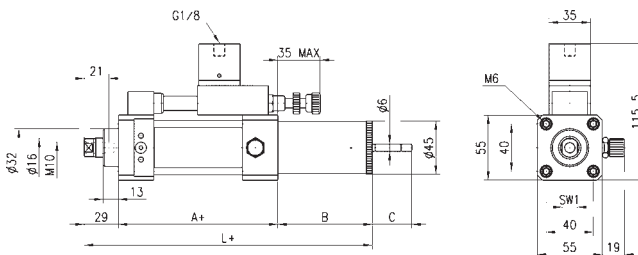
Mod.	corse (mm)	A+	B	C	L+	SW1
43N-LTO-40...	50-100	85	80	32	194	13
43N-LTO-40...	150-200	85	100	47	214	13

Freni idraulici Mod. 43N-LTA-40... e 43N-LTV-40...

Solo su richiesta.



(+ significa sommare la corsa)

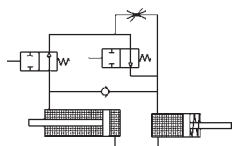


INGOMBRI

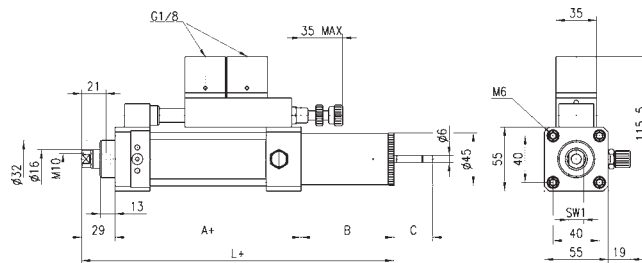
Mod.	corse (mm)	A+	B	C	L+	SW1
43N-LTA-40...	50-100	85	80	32	194	13
43N-LTV-40...	50-100	85	80	32	194	13
43N-LTA-40...	150-200	85	100	47	214	13
43N-LTV-40...	150-200	85	100	47	214	13

Freni idraulici Mod. 43N-LTB-40...

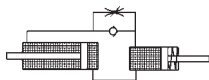
Solo su richiesta.



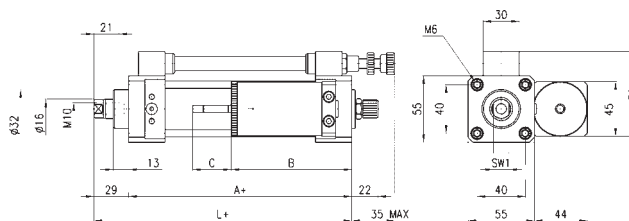
(+ significa sommare la corsa)

**INGOMBRI**

Mod.	corse (mm)	A+	B	C	L+	SW1
43N-LTB-40...	50-100	85	80	32	194	13
43N-LTB-40...	150-200	85	100	47	214	13

Freni idraulici Mod. 43N-PTO-40...

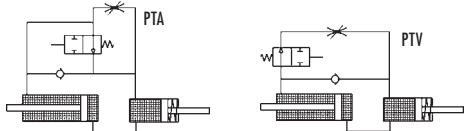
(+ significa sommare la corsa)

**INGOMBRI**

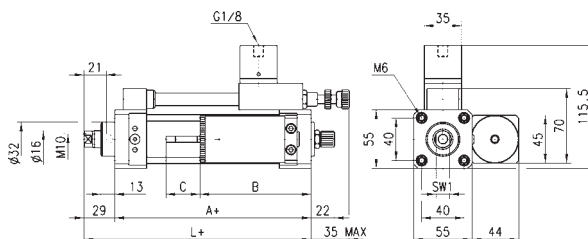
Mod.	corse (mm)	A+	B	C	L+	SW1
43N-PTO-40...	50	85	100	32	114	13
43N-PTO-40...	100	85	105	32	114	13
43N-PTO-40...	150-200	85	125	47	114	13

Freni idraulici Mod. 43N-PTA-40... e 43N-PTV-40...

Solo su richiesta.



(+ significa sommare la corsa)

**INGOMBRI**

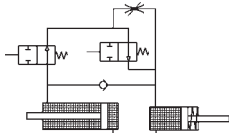
Mod.	corse (mm)	A+	B	C	L+	SW1
43N-PTA-40...	50	85	100	32	114	13
43N-PTV-40...	50	85	100	32	114	13
43N-PTA-40...	100	85	105	32	114	13
43N-PTV-40...	100	85	105	32	114	13
43N-PTA-40...	150-200	85	125	47	114	13
43N-PTV-40...	150-200	85	125	47	114	13



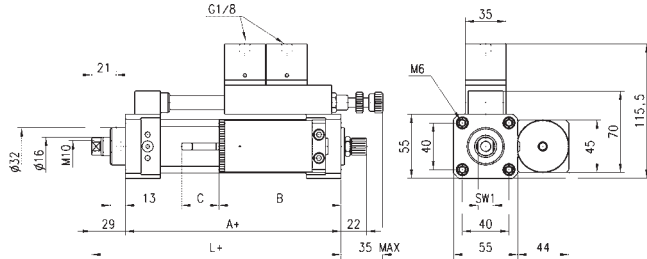
ATTUATORI

Freni idraulici Mod. 43N-PTB-40

Solo su richiesta.



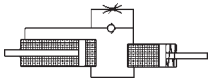
(+ significa sommare la corsa)



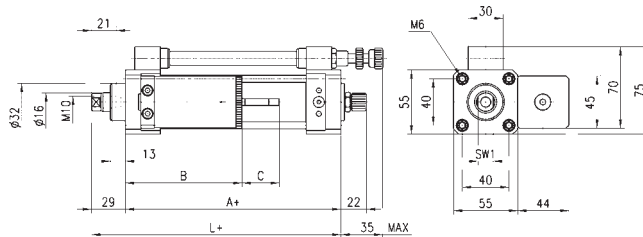
INGOMBRI

Mod.	corse (mm)	A+	B	C	L+	SW1
43N-PTB-40...	50	85	100	32	114	13
43N-PTB-40...	100	85	105	32	114	13
43N-PTB-40...	150-200	85	125	47	114	13

Freni idraulici Mod. 43N-PSO-40



(+ significa sommare la corsa)

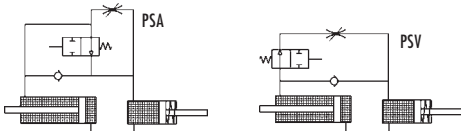


INGOMBRI

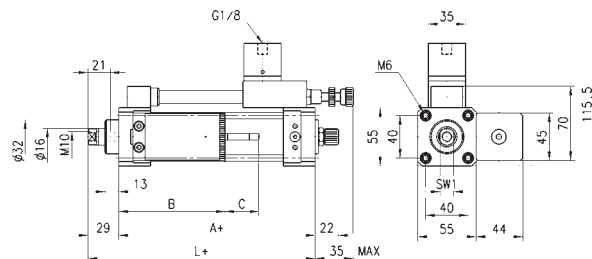
Mod.	corse (mm)	A+	B	C	L+	SW1
43N-PSO-40...	50	85	100	32	114	13
43N-PSO-40...	100	85	105	32	114	13
43N-PSO-40...	150-200	85	125	47	114	13

Freni idraulici Mod. 43N-PSA-40... e 43N-PSV-40...

Solo su richiesta.



(+ significa sommare la corsa)



INGOMBRI

Mod.	corse (mm)	A+	B	C	L+	SW1
43N-PSA-40...	50	85	100	32	114	13
43N-PSV-40...	50	85	100	32	114	13
43N-PSA-40...	100	85	105	32	114	13
43N-PSV-40...	100	85	105	32	114	13
43N-PSA-40...	150-200	85	125	47	114	13
43N-PSV-40...	150-200	85	125	47	114	13

